

Model Olive

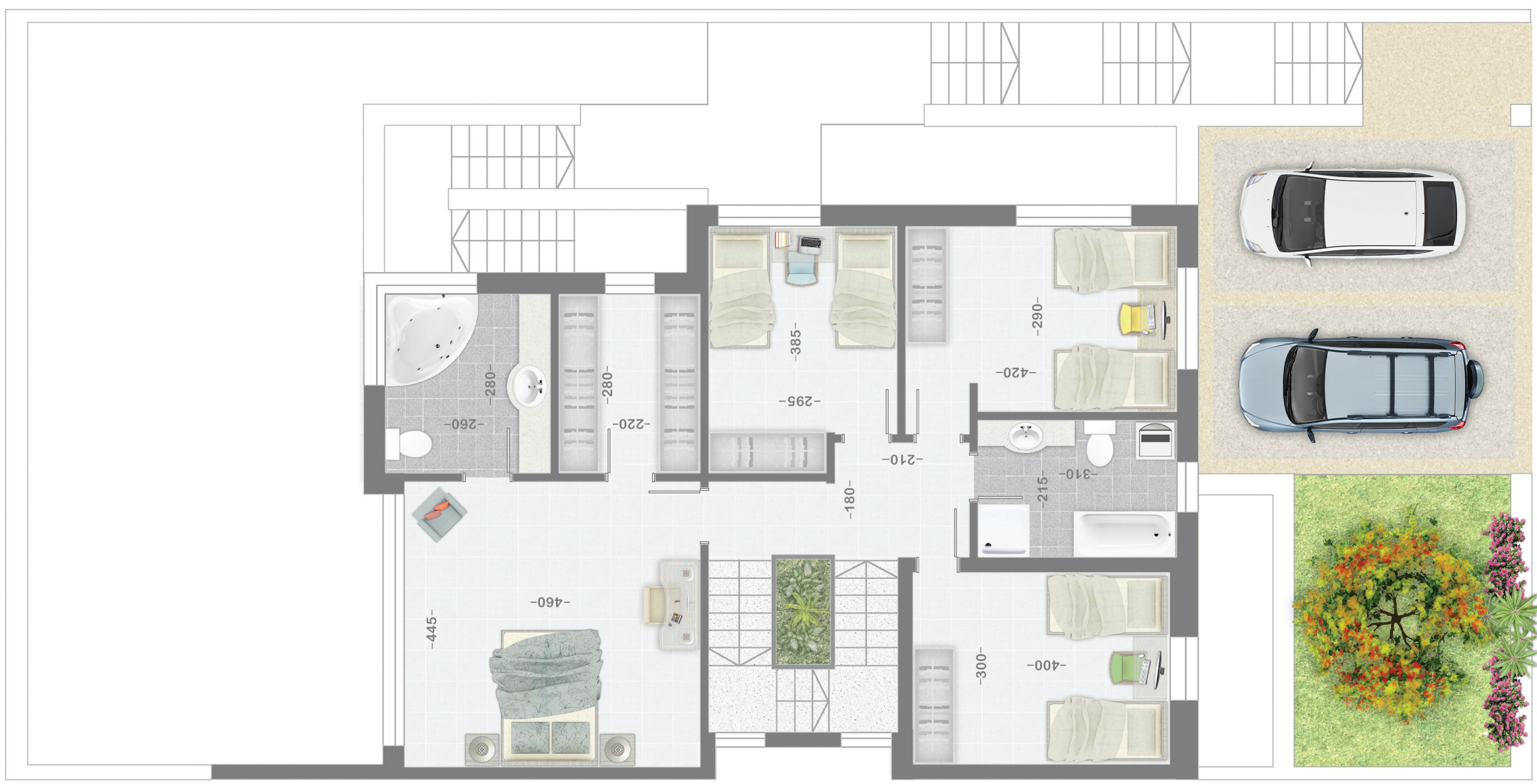
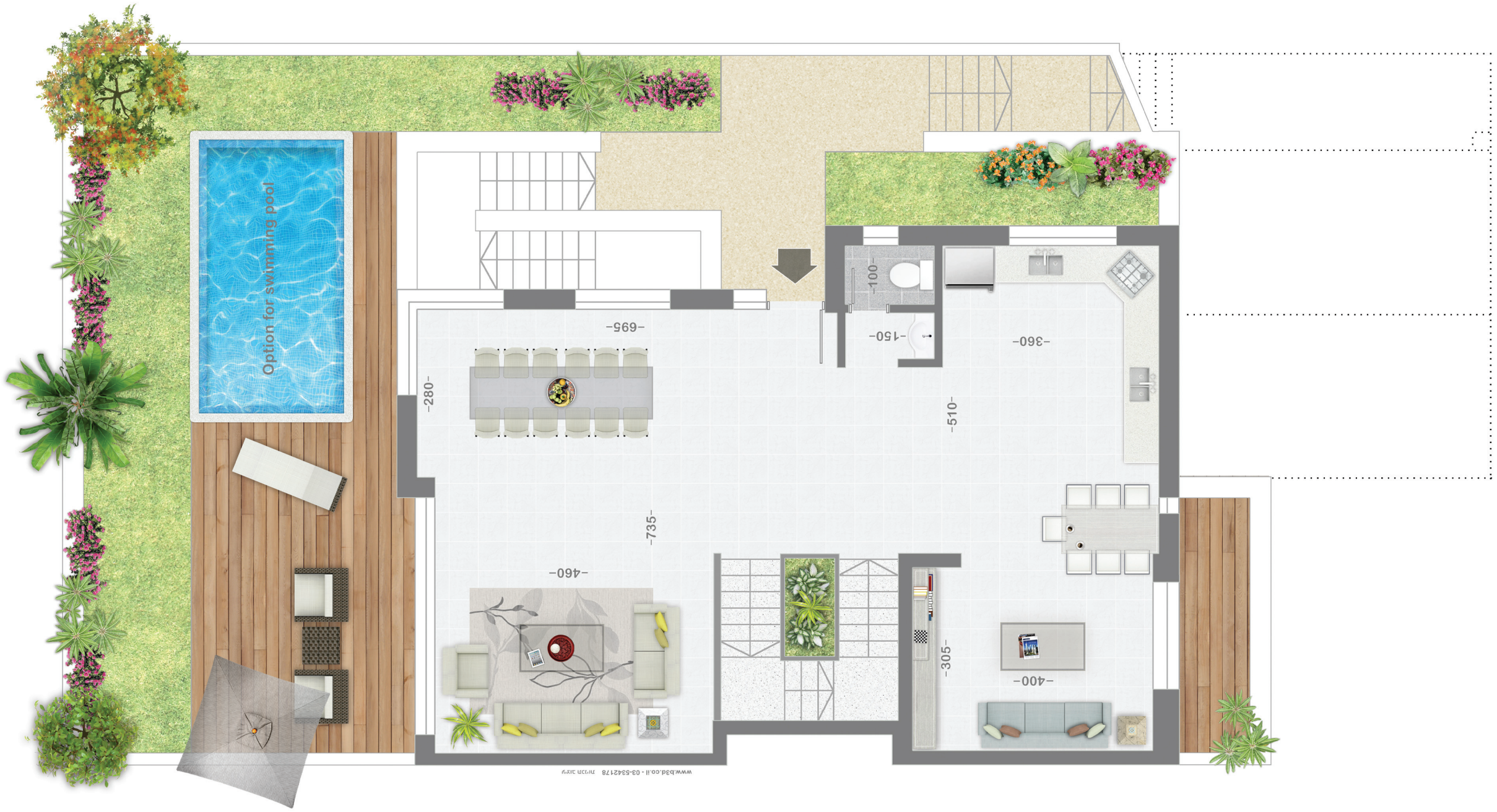
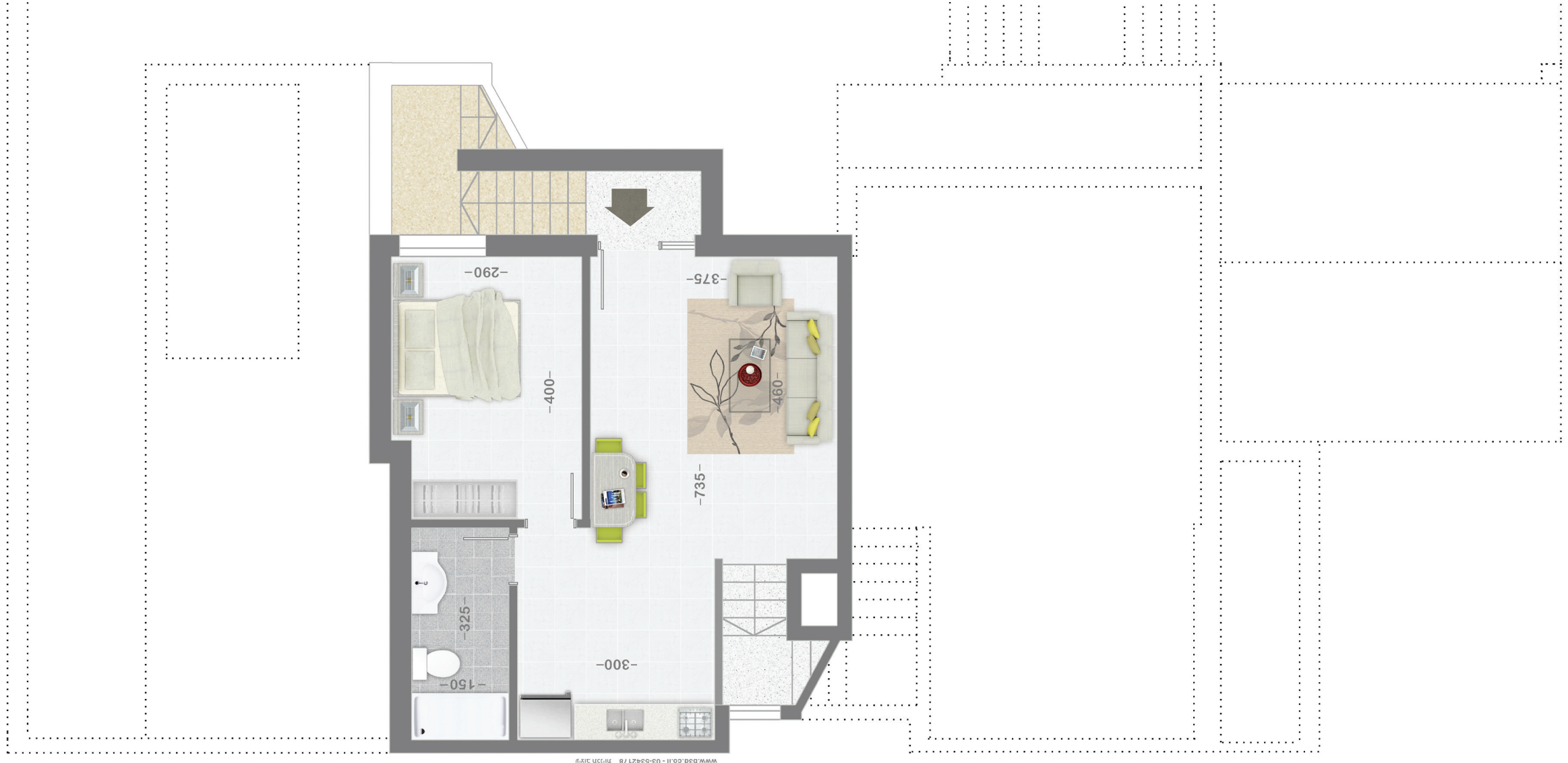
Semi-private, 2690 sq. ft

Ground floor 1065 sq. ft.: dining room, living room, spacious kitchen and dinette.

Second floor 1087 sq. ft.: 4 bedrooms, including a large master bedroom with a walk-in-closet and master bathroom.

Basement level 538 sq. ft.: a basement with a private entrance, bedroom, kitchen, dining/living room, and full bathroom.

The house comes with two private parking spaces, a garden and/or an option for a swimming pool.

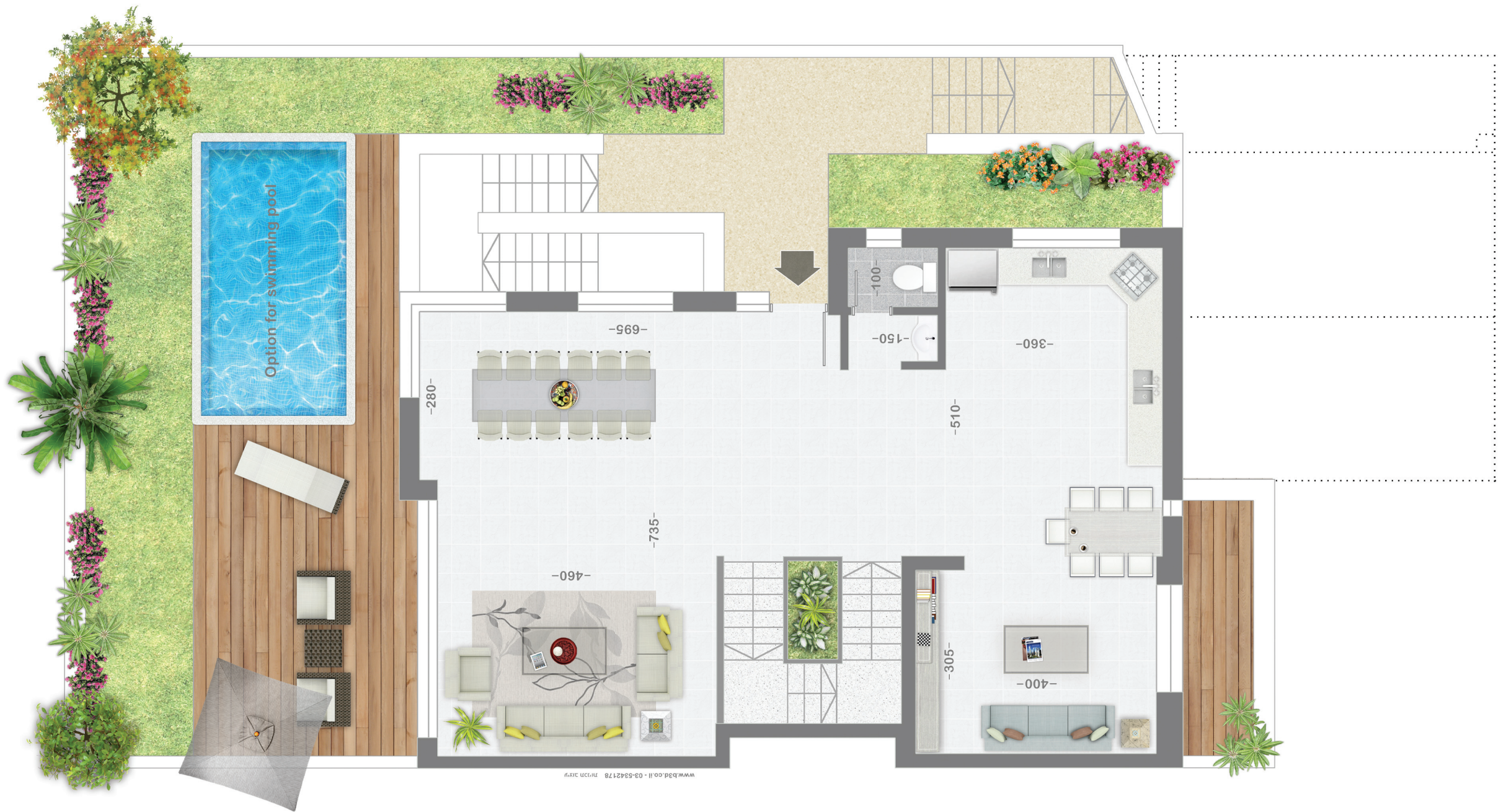
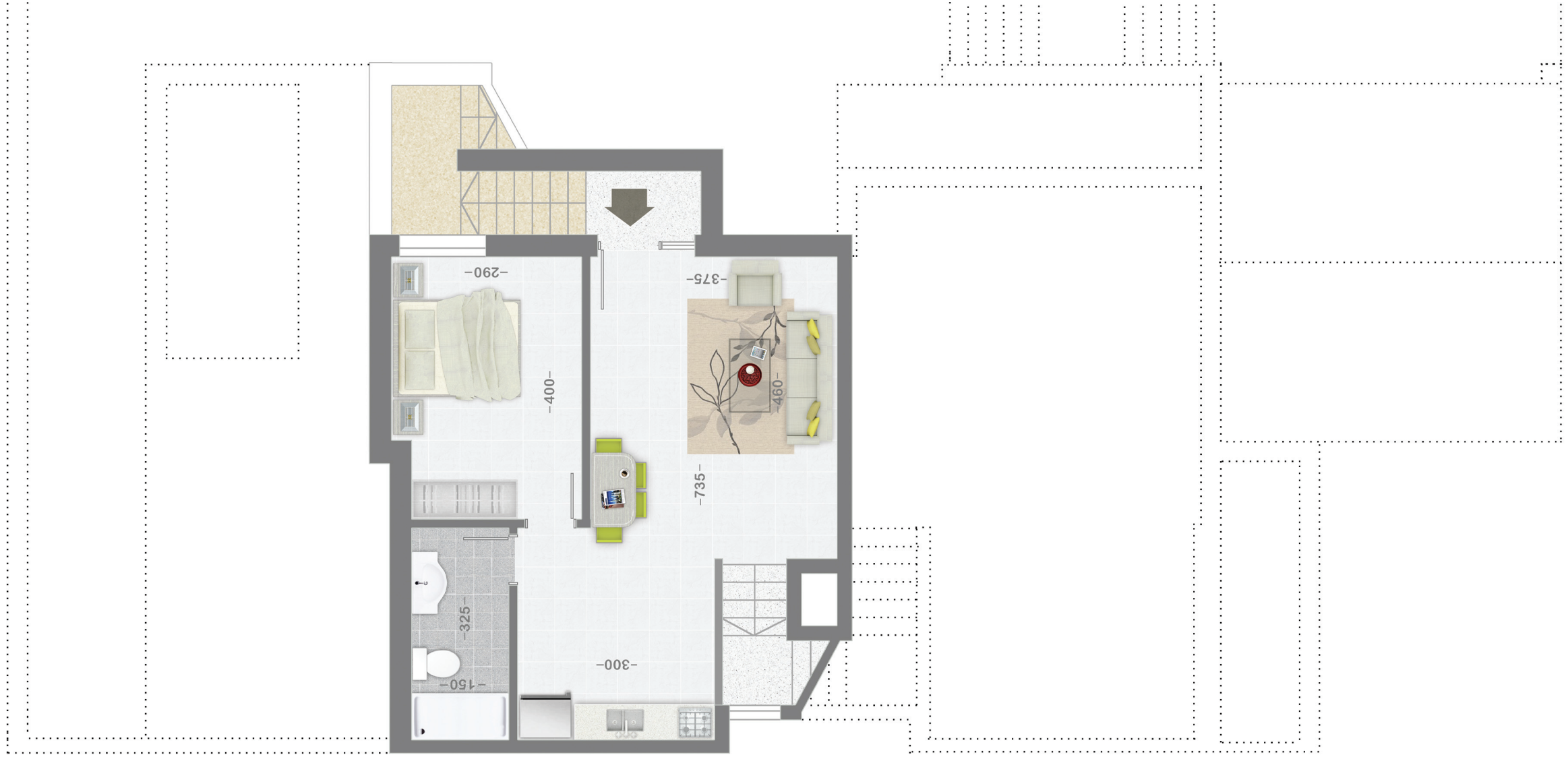


כל המוצג בתוכנית זו, לרבות תרשימות המידות של חדרים השונים בתוכנית זו, הינו לתיאור בלבד. את התוכנית ייחייב הסוכן המאורזת לחתום בלבד.
Everything presented in this plan, including the furniture and the dimensions of the rooms, is for illustrative purposes only.
The company will only be bound to the final plans attached to the sales contract.

דגם Olive

דו משפחתי, 250 מ"ר

קומת כניסה 99 מ"ר: חדר אוכל, חדר מגורים ומטבח מרווח עם פינת אוכל.
 קומה ראשונה 101 מ"ר: 4 חדרי שינה כולל יחידת הורים גדולה עם חדר ארונות וחדר אמבטיה.
 קומת מרתף 50 מ"ר: מרתף עם כניסה פרטית, חדר שינה, מטבח, פינת אוכל/מגורים, וחדר אמבטיה.
 הבית מגיע עם שתי חניות פרטיות, גינה ו/או אופציה לבריכת שחיה.



כל המוצג בתוכנית זו, לרבות תרשימי המידות של החדרים והשומים בתוכנית זו, הינו למהמשה בלבד. את התוכנית יזייבו תכנית המכר המאורזת לחתום בלבד.
 Everything presented in this plan, including the furniture and the dimensions of the rooms, is for illustrative purposes only.
 The company will only be bound to the final plans attached to the sales contract.